

# CHARLY ELEKTROMOBIL

Mobil und unabhängig



# IHRE WAHL

# UMWELTZONE

Mit unserem attraktiven Elektrofahrzeug werden Sie wieder mobil und unabhängig.

Sie können beispielsweise zum Einkaufen, zum Arzt oder einfach ins Grüne fahren und somit wieder aktiv und eigenständig ihre Freizeit gestalten.



# ERLAUBT

## ÖKOLOGISCH

Emissionsfrei!  
Mit verbrauchsarmen und umweltfreundlichen Elektroantrieben.

Entscheidend für unseren Erfolg sind Kompetenz, Zuverlässigkeit, Flexibilität und ein hoher Qualitätsanspruch. Auf die fachliche Qualifikation und Leistungsbereitschaft unseres Teams können Sie sich verlassen!

Vertrauen  
Sie auf unsere  
Erfahrung seit  
1996!

## Made in Germany

Die Firma Leichtmobile hat sich seit vielen Jahren am Markt überzeugend etabliert.

Alle Charly Elektromobile werden seit ihrer Entwicklung in Deutschland produziert.

## recyclcelbar

Alle Charly Elektromobile sind nach neuesten ökologischen Erkenntnissen entwickelt.

Bei der Entsorgung unseres Produkts nach Ende seiner Lebenszeit zeigt sich der durchdachte Umweltschutz.

Charly Elektromobile sind zu fast 100% recycelbar!



# CHARLY CLASSIC & PLUS



# SCHUTZ VOR WIND & WETTER

Das verspricht der Charly mit seinem senioren- und behindertengerechten Einstieg, der Automatik und dem Elektromotor. Er bietet die komfortable Möglichkeit, führerscheinfrei am Straßenverkehr teilzunehmen.

Der Charly kann Ihren individuellen Bedürfnissen angepasst werden und bietet Ihnen die Möglichkeit, wettergeschützt mobil zu sein. **Serienmäßig mit Innenraumheizung.**

Der Charly ist in zwei Ausstattungsvarianten erhältlich: Das Basismodell Classic oder die Plus Version. Beide Varianten sind serienmäßig mit Kopfstützen, Festhaltegurt, Fahrersitzbank und Innenraumheizung ausgestattet.

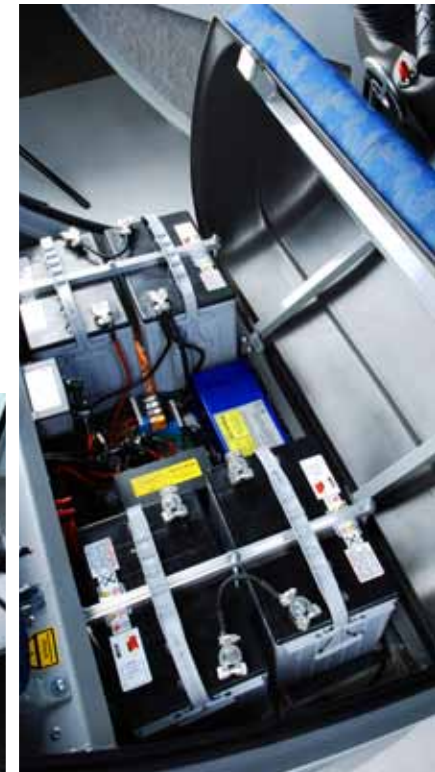
**Kilometerzähler & Energieanzeige**



**Ergonomischer Lenker**



**Elektronik & Batterien**



## Serienausstattung (Auszug)

- Außenspiegel links und rechts
- Reifen 4.00 x 10 auf Stahlfelgen
- Hecktüre verschließbar, mit Hebeliften
- Scheibenwaschanlage und -wischer elektrisch
- Scheinwerfer mit Standlicht und Abblendlicht
- Rückfahrcheinwerfer
- Seitenschiebefenster verriegelbar
- Signalhorn elektrisch, Warnblinker
- Türen wind- und wetterdicht, versperrbar
- Antriebsbatterien 4x12V 50Ah, Blei, wartungsfrei
- Betriebsfußbremse hydraulisch
- Display: Geschw.- u. Wegzähler, Energieanzeige
- Elektroheizung Inneraum mit Lüftungsgebläse
- Elektromagnetische Feststellbremse automatisch
- Ergonomischer Lenker, zentrale Bedienelemente
- Fahrersitzbank ca. 90 cm, Kopfstütze, Rückenlehne
- Festhaltegurt
- Kofferraum: 320 Liter, verriegelbar, von innen zu öffnen
- Ladegerät 10 A, integriert, el. Wegfahrerschutz
- Teppichboden in Fuß- und Kofferraum
- 2 Geschwindigkeiten: 6 oder 15 km/h

## Zustausstattung Charly Plus

- Ablagefach im Armaturenbrett
- Reifen 120/90 x 10 auf Stahlfelgen
- Beheizung der Antriebsbatterien während des Ladevorgangs (mehr Reichweite im Winter)
- Haltegriff oben links
- Reserverad (Notrad), Wagenheber, Radschlüssel
- Stereoradio mit CD, Antenne und 2 Lautsprechern
- Gel Batterien 73 Ah (längere Lebensdauer)
- Stufenlose Geschwindigkeitsregulierung
- 12 V Steckdose
- Innenbeleuchtung

## Sonderausstattungen (optional)

- Einparkhilfe akustisch (Rückfahrradar)
- Bremshebel am Lenker
- Energiedrehgriff & alle Schalterelemente links
- Energiepedal alternativ zum Drehgriff
- Ladekabel zusätzlich (5m)
- Pannenset (Verbandskasten, Warndreieck)
- Winterreifen auf Stahlfelgen
- Zusatzheizung (Standheizung)



**Perfekter Einstieg und Sitzposition**



**Einfaches Aufladen an jeder Haushaltssteckdose**

# CHARLY

Einkaufen  
macht Spaß.



# RAUM MOBILITÄT UNABHÄNGIGKEIT

Der Asynchron-Elektromotor wird von vier 12-Volt-Batterien gespeist und beschleunigt zügig auf die gesetzlich zugelassene Höchstgeschwindigkeit von 15 km/h. Die Fahrgeschwindigkeit wird über einen Drehgriff am Lenker reguliert. Gebremst wird elektrisch und bei Bedarf zusätzlich hydraulisch.

Türen und Fahrgastzelle sind in Aluminium gefertigt und bieten dem Fahrer optimalen Schutz. Die weit zu öffnende Heckklappe erleichtert das Beladen. Dahinter verbirgt sich ein Kofferraumvolumen von 320 Litern, welches ausreichend Platz für Einkäufe, Gehhilfen o.ä. bietet.

Unser Charly darf im Straßenverkehr\* und auch auf breiten Gehwegen, in Parkanlagen und Fußgängerzonen gefahren werden.

Ein weiterer Vorteil für Sie besteht in der Zulassungs- und Steuerfreiheit. Sie benötigen lediglich ein Versicherungskennzeichen (ab ca. € 58,- pro Jahr).



\* unter Beachtung der StVO, nicht auf Autobahnen & Kraftfahrstraßen.

Lieferbare Farben:



Rot  
Charly Classic



Silber  
Charly Plus

## Technische Daten - Charly Elektromobil

Motor	Asynchron-Elektro
Spannung	48 Volt
Leistung	1500 W
Höchstgeschwindigkeit	15 km/h
Steigfähigkeit	bis 25 %
Maximale Reichweite	bis 40 km*
Wenderadius	4 m
Leer- / zul. Gesamtgewicht	300 / 500 kg
Sitzplätze einschl. Fahrersitz	1
Kofferraumvolumen	320 Liter
Antrieb	Heckantrieb
Bremsen	Trommelbremsen vorne, Elektrobremse hinten
Innenraumbeheizung	elektrisch
Batteriebeheizung	elektrisch (optional)
Maße (m)	L: 2,30m x B: 1,10m x H: 1,63/1,65m
Zulassung	frei
Versicherung (Haftpflicht)	Versicherungskennzeichen
Steuer	KFZ Steuer befreit

Weitere Informationen finden Sie im Internet unter:  
[www.leichtmobile.de](http://www.leichtmobile.de)

Leichtmobile Ltd & Co. KG

HERSTELLER

Lange Str. 30, 79341 Kenzingen • Deutschland

Tel: 07644 - 92 17 9 -0 Fax: 07644 92 17 9 -20

[www.leichtmobile.de](http://www.leichtmobile.de)

Ihr Leichtmobile-Partner:

## IHR LEICHTMOBILE-SERVICE:

### Finanzierung und Leasing

Besprechen Sie mit Ihrem Vertragshändler Leasing- und Finanzierungsmöglichkeiten, die Ihren persönlichen Wünschen entsprechen. Ihr Händler wird gemeinsam mit Ihnen die beste Finanzierungsart für Ihr Fahrzeug finden.

### Garantie

Auf alle Neufahrzeuge gewährt Ihnen Leichtmobile **24 Monate** Herstellergarantie ohne Kilometerbegrenzung.

### Kundendienst

Der Kundendienst erfolgt über unsere Vertragspartner. Die Firma Leichtmobile unterhält als Hersteller ein zentrales Fahrzeug- und Ersatzteillager.

### Führerschein und Zulassung

Charly Elektromobile sind zulassungs- und steuerfrei. Sie dürfen ohne Führerschein im Straßenverkehr, auf breiten Gehwegen und in Parkanlagen gefahren werden.

\*Die angegebenen Fahrleistungen sind ca.-Werte. Sie beziehen sich auf eine Umgebungstemperatur von +20 °C, eine ebene Strecke mit glatter fester Fahrbahn, einem den Vorgaben entsprechenden Reifendruck und einer Zuladung von 75 kg. Für die maximale Reichweite ist neben Kapazität, Zustand und Alter der Batterien, der Einsatz zusätzlicher Stromverbraucher (z.B. Licht oder Heizung) und die Fahrweise von erheblichem Einfluss. Häufiges Beschleunigen und Abbremsen reduzieren die Reichweite. Alle Angaben ohne Gewähr. Irrtum und Preisänderung vorbehalten.  
© Leichtmobile Ltd & Co. KG • Version August 2011